

売土地

二面道路(北側・東側)に接する

3,500円

(3.3m²当たり5.6万円)

物件所在地	熊毛郡中種子町野間 5170-2、-10、5172-17、-26			交通	バス『下馬三文字』バス停まで約250m徒歩約4分				
土地面積	2065.17m ² (624.71坪)	ほかに私道面積	無	土地権利	所有権	地目	宅地	都市計画	未線引
用途地域	第二種住居地域 商業地域		建ぺい率	60% 80%	容積率	200% 400%	他の法令上の制限	なし	
引渡条件	なし	現況	更地 (一部古家あり)	接道状況	北側道路幅員約5.9mに約30.90m接する 東側道路幅員約5.7~7.7mに約29.90m接する			引渡日	即可
学区	[小学校] 野間小学校まで約370m徒歩約5分 [中学校] 中種子中学校まで約350m徒歩約5分	備考			古家あり(5172-26)：平屋建て72.06m ² (21.79坪)				



- ・鹿児島相互信用金庫中種子支店まで約170m徒歩約3分
- ・サムズ中種子店まで約210m徒歩約3分
- ・ドラッグコスモス中種子店まで約230m徒歩約3分
- ・Aコープ中種子店まで約240m徒歩約3分
- ・永浜ストアーまで約250m徒歩約4分
- ・中種子町郵便局まで約280m徒歩約4分
- ・中種子町役場まで約310m徒歩約4分
- ・ドラッグモリ中種子店まで約350m徒歩約5分
- ・ファミリーマート中種子野間店まで約480m徒歩約6分



九州不動産公正取引協議会加盟
鹿児島県宅地建物取引業協会会員 鹿児島県知事(9)3593号

丸建商事
株式会社
鹿児島市南林寺町18番19号
ホ-ム-ジ http://www.maruken-syouji.com

(取引形態：一般媒介)

TEL 225-2957
099
FAX 099(227)3757
E-mail orikawa@maruken.name

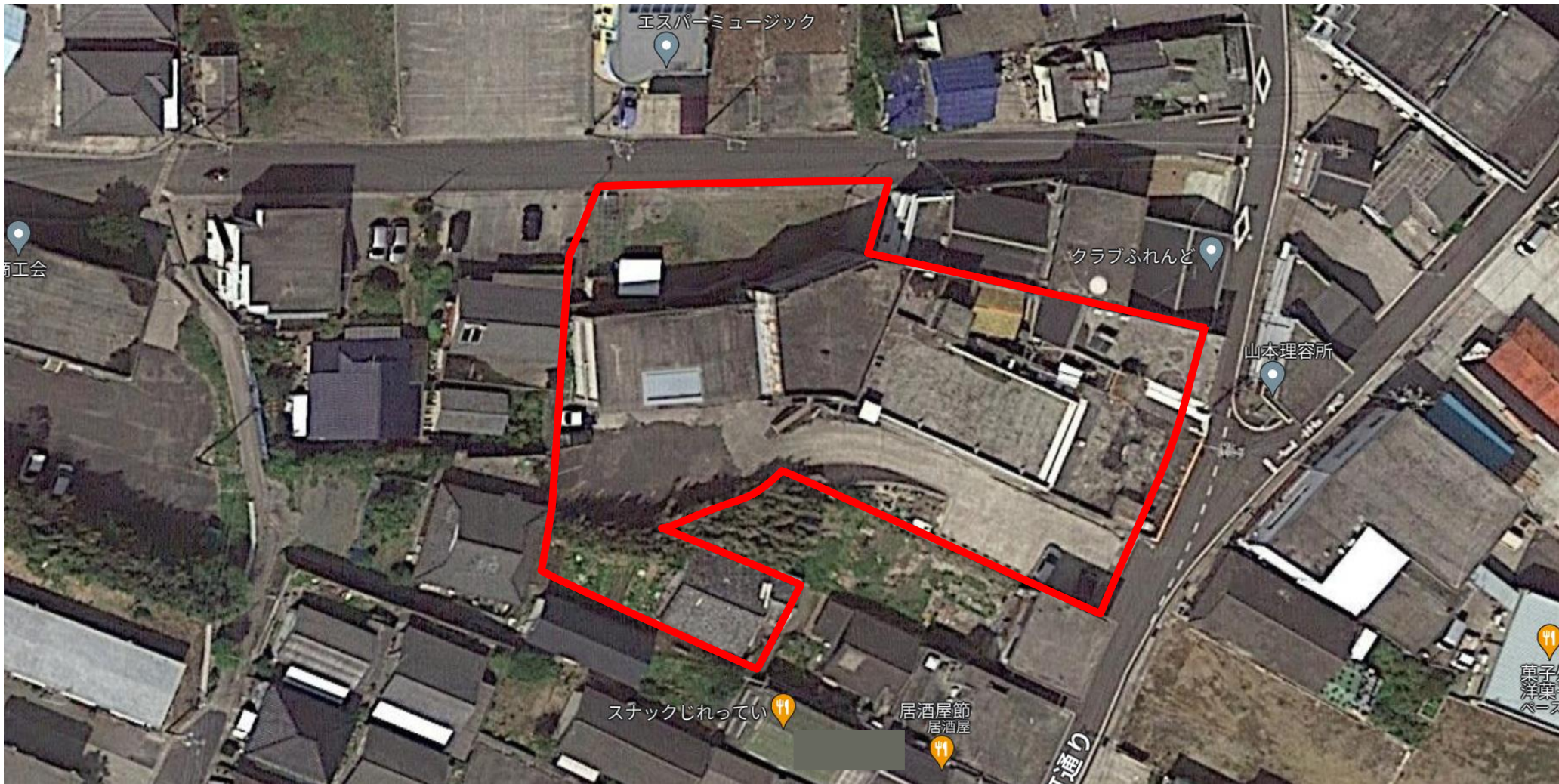












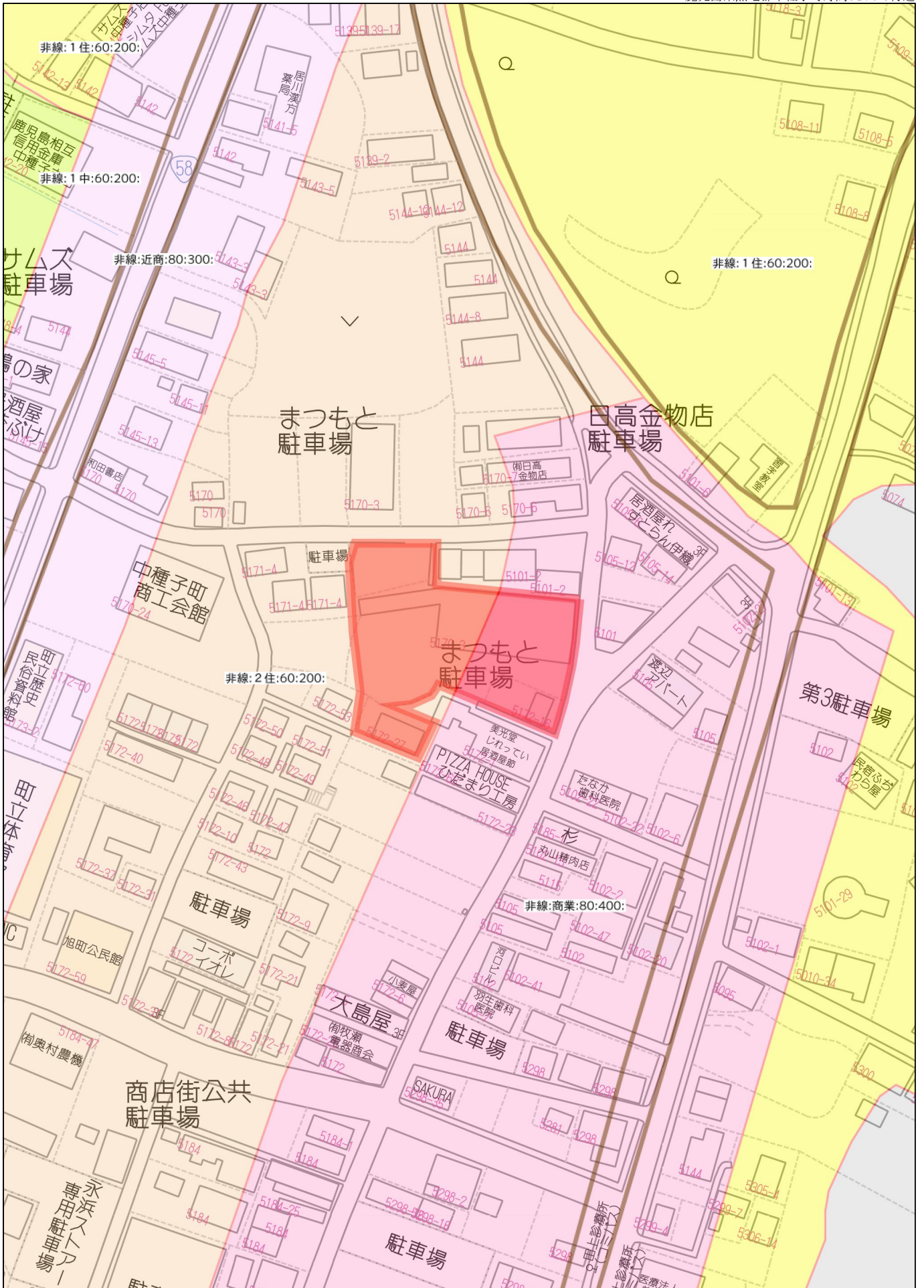


280m



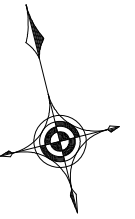
60m

1:1472



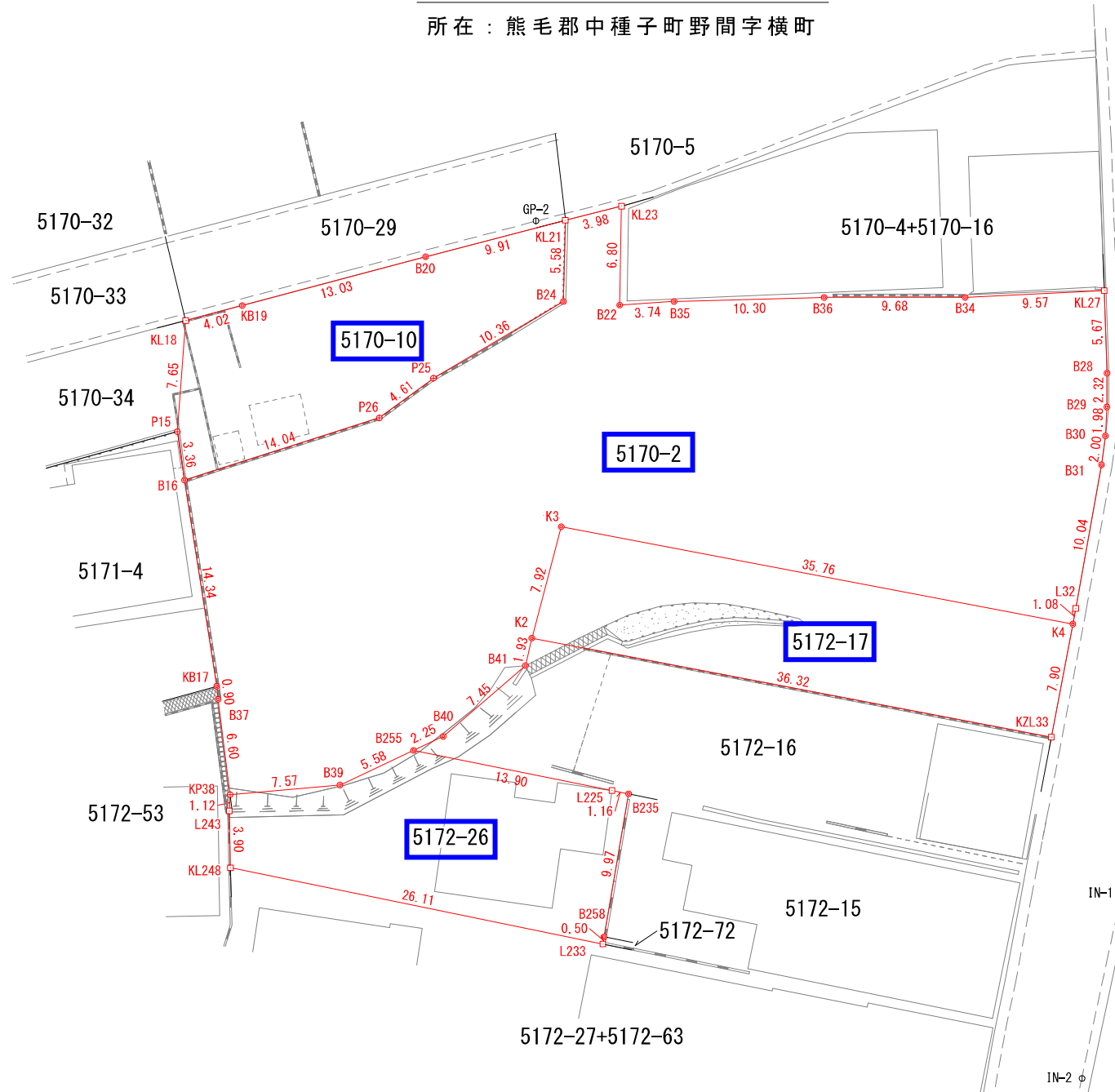
確定測量図 (1/2)

所在：熊毛郡中種子町野間字横町



S=1:300

GP-1



道路

標識凡例	
⊕	プラスチック杭
□	金属プレート
⊙	金属風鉸
⓪	引照点

令和5年10月25日作製
 作製者 鹿児島市下荒田4丁目4番10号
 ロイヤルガーデン107
 土地家屋調査士 植原健介
 TEL 099-285-5320
 FAX 099-800-5757

確定測量図 (2/2)

所在：熊毛郡中種子町野間字横町

地番	5170-2				
NO	X _n	Y _n	Y _{n+1} -Y _{n-1}	X _n ・(Y _{n+1} -Y _{n-1})	
KL21	-273206.694	-3811.017	5.446	-1487883.655524	
KL23	-273206.680	-3807.037	2.221	-606792.036280	
B22	-273213.257	-3808.796	1.931	-527574.799267	
B35	-273213.914	-3805.106	13.755	-3758057.387070	
B36	-273216.121	-3795.041	19.465	-5318151.795265	
B34	-273218.448	-3785.641	18.791	-5134047.856368	
KL27	-273220.293	-3776.250	8.207	-2242318.944651	
B28	-273225.845	-3777.434	-1.753	478964.906285	
B29	-273228.102	-3778.003	-1.139	311206.808178	
B30	-273230.007	-3778.573	-1.312	358477.769184	
B31	-273231.872	-3779.315	-4.834	1320802.869248	
L32	-273241.044	-3783.407	-4.547	1242427.027068	
K4	-273242.034	-3783.862	-32.947	9002505.294198	
K3	-273227.076	-3816.354	-36.296	9917049.950496	
K2	-273234.031	-3820.158	-4.681	1279008.499111	
B41	-273235.757	-3821.035	-7.524	2055825.835668	
B40	-273239.125	-3827.682	-8.862	2421445.125750	
B255	-273239.568	-3829.897	-7.694	2102305.236192	
B39	-273240.665	-3835.376	-12.964	3542291.981060	
KP38	-273239.492	-3842.861	-6.709	1833163.751828	
B37	-273232.930	-3842.085	0.895	-244543.472350	
KB17	-273232.034	-3841.966	1.392	-380338.991328	
B16	-273217.744	-3840.693	15.288	-4176952.870272	
P26	-273216.811	-3826.678	18.281	-4994676.521891	
P25	-273215.057	-3822.412	14.195	-3878287.734115	
B24	-273212.081	-3812.483	11.395	-3113251.662995	
合計			2597.326890		
合計面積			1298.6634450		
地積			1298.66	㎡	
坪数			392.84	坪	

地番	5170-10				
NO	X _n	Y _n	Y _{n+1} -Y _{n-1}	X _n ・(Y _{n+1} -Y _{n-1})	
KL18	-273207.117	-3837.987	6.412	-1751804.034204	
KB19	-273207.050	-3833.962	17.054	-4659273.030700	
B20	-273206.827	-3820.933	22.945	-6268730.645515	
KL21	-273206.694	-3811.017	8.450	-2308596.564300	
B24	-273212.081	-3812.483	-11.395	3113251.662995	
P25	-273215.057	-3822.412	-14.195	3878287.734115	
P26	-273216.811	-3826.678	-18.281	4994676.521891	
B16	-273217.744	-3840.693	-13.696	3741990.221824	
P15	-273214.392	-3840.374	2.706	-739318.144752	
合計			483.721354		
合計面積			241.8606770		
地積			241.86	㎡	
坪数			73.16	坪	

地番	5172-17				
NO	X _n	Y _n	Y _{n+1} -Y _{n-1}	X _n ・(Y _{n+1} -Y _{n-1})	
KZL33	-273249.222	-3787.163	-36.296	9917853.761712	
K2	-273234.031	-3820.158	-29.191	7975974.598921	
K3	-273227.076	-3816.354	36.296	-9917049.950496	
K4	-273242.034	-3783.862	29.191	-7976208.214494	
合計			570.195643		
合計面積			285.0978215		
地積			285.09	㎡	
坪数			86.24	坪	

地番	5172-26				
NO	X _n	Y _n	Y _{n+1} -Y _{n-1}	X _n ・(Y _{n+1} -Y _{n-1})	
L233	-273255.618	-3820.479	-23.765	6493919.761770	
KL248	-273244.373	-3844.047	-22.702	6203193.755846	
L243	-273240.566	-3843.181	1.186	-324063.311276	
KP38	-273239.492	-3842.861	7.805	-2132634.235060	
B39	-273240.665	-3835.376	12.964	-3542291.981060	
B255	-273239.568	-3829.897	18.040	-4929241.806720	
L225	-273245.521	-3817.336	13.617	-3720784.259457	
B235	-273246.021	-3816.280	-2.946	804982.777866	
B258	-273255.157	-3820.282	-4.199	1147398.404243	
合計			479.106152		
合計面積			239.5530760		
地積			239.55	㎡	
坪数			72.46	坪	

総計面積 2065.1750195 ㎡

624.71坪

地番	面積
5170-2	1298.6634450 ㎡
5170-10	241.8606770 ㎡
5172-17	285.0978215 ㎡
5172-26	239.5530760 ㎡

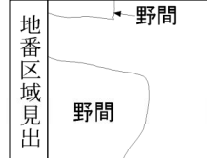
引照点座標一覧表				
点名	X座標	Y座標	標識の種類	距離
GP-1	-273201.945	-3858.933	金属板	
GP-2	-273206.250	-3812.980	金属板	46.15
IN-1	-273260.811	-3785.045	金属板	
IN-2	-273272.498	-3790.763	金属板	13.01

世界測地系 座標系2系 縮尺係数 0.999900

電子基準点座標一覧			
観測局番号	観測局名称	X座標	Y座標
950492	中種子	-273756.100	-3433.880
960726	南種子	-288405.882	-9298.724
960724	西之表	-249096.338	2737.486

測量年月日 令和4年4月10日

令和5年10月25日作製
 作製者 鹿児島市下荒田4丁目4番10号
 ロイヤルガーデン107
 土地家屋調査士 植原健介
 TEL 099-285-5320
 FAX 099-800-5757



請求部	所在	熊毛郡中種子町野間字横町				地番	5170番10		
出力縮	縮尺不明	精度区分	座標系番号又は記号	分類	地図に準ずる図面		種類	旧土地台帳附属地図	
作成年月日				備付年月日(原図)			補記事項		

謄本：土地

表 題 部 (土地の表示)		調製	平成19年4月16日	不動産番号	3409000162090
地図番号	余白	筆界特定	余白		
所 在	熊毛郡中種子町野間字横町			余白	
① 地 番	②地 目	③ 地 積	m ²	原因及びその日付〔登記の日付〕	
5170番2	宅地	265:09		余白	
余白	余白	余白	:	平成17年法務省令第18号附則第3条第2項の規定により移記	
			:	平成19年4月16日	
			:		
余白	余白	1116:68		③5170番3、5171番2、5172番18を合筆	
			:	〔令和5年5月1日〕	
			:		
余白	余白	1298:66		③錯誤	
				〔令和5年5月1日〕	

392.84坪

地番 5170番2
 土地の所在 熊毛郡中種子町野間字横町

地積測量図

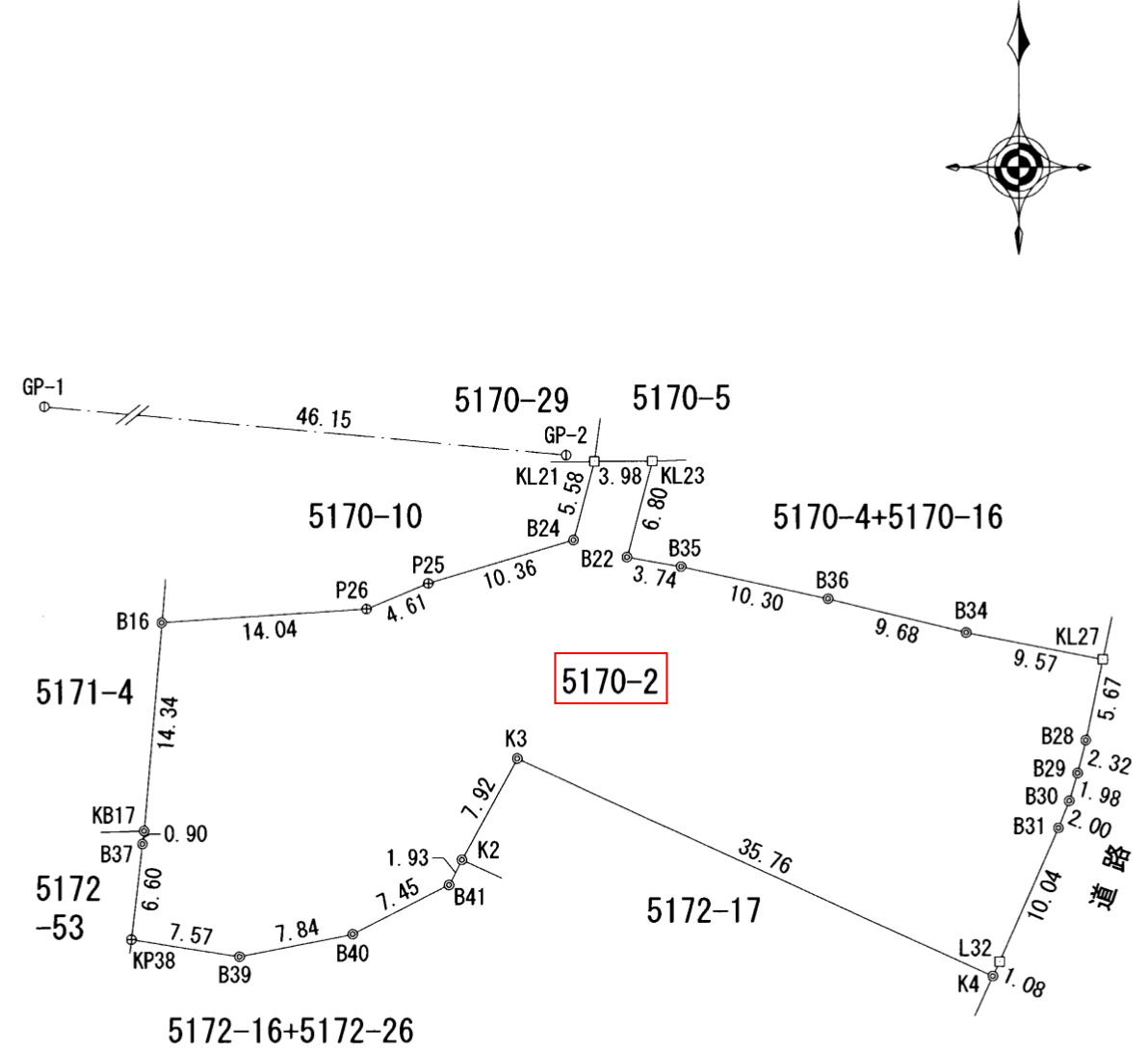
地番	5170-2			
NO	X _n	Y _n	Y _{n+1} -Y _{n-1}	X _n ・(Y _{n+1} -Y _{n-1})
KL21	-273206.694	-3811.017	5.446	-1487883.655524
KL23	-273206.680	-3807.037	2.221	-606792.036280
B22	-273213.257	-3808.796	1.931	-527574.799267
B35	-273213.914	-3805.106	13.755	-3758057.387070
B36	-273216.121	-3795.041	19.465	-5318151.795265
B34	-273218.448	-3785.641	18.791	-5134047.856368
KL27	-273220.293	-3776.250	8.207	-2242318.944651
B28	-273225.845	-3777.434	-1.753	478964.906285
B29	-273228.102	-3778.003	-1.139	311206.808178
B30	-273230.007	-3778.573	-1.312	358477.769184
B31	-273231.872	-3779.315	-4.834	1320802.869248
L32	-273241.044	-3783.407	-4.547	1242427.027068
K4	-273242.034	-3783.862	-32.947	9002505.294198
K3	-273227.076	-3816.354	-36.296	9917049.950496
K2	-273234.031	-3820.158	-4.681	1279008.499111
B41	-273235.757	-3821.035	-7.524	2055825.835668
B40	-273239.125	-3827.682	-14.341	3918522.291625
B39	-273240.665	-3835.376	-15.179	4147520.054035
KP38	-273239.492	-3842.861	-6.709	1833163.751828
B37	-273232.930	-3842.085	0.895	-244543.472350
KB17	-273232.034	-3841.966	1.392	-380338.991328
B16	-273217.744	-3840.693	15.288	-4176952.870272
P26	-273216.811	-3826.678	18.281	-4994676.521891
P25	-273215.057	-3822.412	14.195	-3878287.734115
B24	-273212.081	-3812.483	11.395	-3113251.662995
合計				2597.329548
合計面積				1298.6647740
地積				1298.66 m ²
坪数				392.84 坪

点名	X座標	Y座標	標識の種類	距離
GP-1	-273201.945	-3858.933	新設金属板	
GP-2	-273206.250	-3812.980	新設金属板	46.15

世界測地系 座標系2系 縮尺係数 0.999900

観測局番号	観測局名称	X座標	Y座標
950492	中種子	-273756.100	-3433.880
960726	南種子	-288405.882	-9298.724
960724	西之表	-249096.338	2737.486

測量年月日 令和4年4月10日



⊕	新設プラスチック杭
□	新設金属プレート
⊙	新設金属板
⓪	引照点

作成者 鹿児島市下荒田四丁目4番10号 (ロイヤルガーデン107号)
 土地家屋調査士 植原 健介
 (令和5年1月31日測量)
 (令和5年2月27日作製)

申請人 松元 清人 松元 より子 松元 一寅
 縮尺 1/500

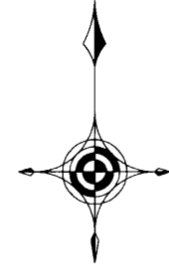
謄本：土地

表 題 部 (土地の表示)		調製	平成19年4月16日	不動産番号	3409000162098
地図番号	[余白]	筆界特定	[余白]		
所 在	熊毛郡中種子町野間字横町			[余白]	
① 地 番	②地 目	③ 地 積	m ²	原因及びその日付〔登記の日付〕	
5170番10	畑	198 :		[余白]	
[余白]	宅地	198 : 00 :		②③昭和37年月日不詳地目変更 〔平成4年11月9日〕	
[余白]	[余白]	[余白]	:	平成17年法務省令第18号附則第3条第2項 の規定により移記 平成19年4月16日	
[余白]	[余白]	241 : 86		③錯誤 〔令和5年5月1日〕	
		73.16坪			

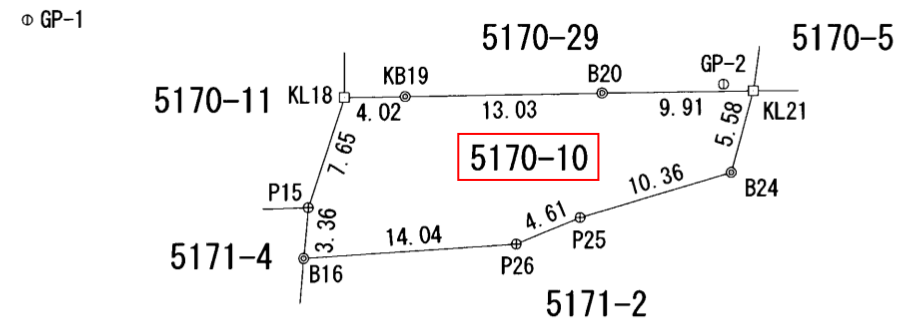
地番 5170番10

地積測量図

土地の所在 熊毛郡中種子町野間字横町



地番 5170-10				
NO	X _n	Y _n	Y _{n+1} -Y _{n-1}	X _n · (Y _{n+1} -Y _{n-1})
KL18	-273207.117	-3837.987	6.412	-1751804.034204
KB19	-273207.050	-3833.962	17.054	-4659273.030700
B20	-273206.827	-3820.933	22.945	-6268730.645515
KL21	-273206.694	-3811.017	8.450	-2308596.564300
B24	-273212.081	-3812.483	-11.395	3113251.662995
P25	-273215.057	-3822.412	-14.195	3878287.734115
P26	-273216.811	-3826.678	-18.281	4994676.521891
B16	-273217.744	-3840.693	-13.696	3741990.221824
P15	-273214.392	-3840.374	2.706	-739318.144752
合計				483.721354
合計			面積	241.8606770
			地積	241.86 m ²
			坪数	73.16 坪



点名	X座標	Y座標	標識の種類	距離
GP-1	-273201.945	-3858.933	新設金属板	
GP-2	-273206.250	-3812.980	新設金属板	46.15

世界測地系 座標系2系 縮尺係数 0.999900

観測局番号	観測局名称	X座標	Y座標
950492	中種子	-273756.100	-3433.880
960726	南種子	-288405.882	-9298.724
960724	西之表	-249096.338	2737.486

測量年月日 令和4年4月10日

⊕	新設プラスチック杭
□	新設金属プレート
⊙	新設金属板
①	引照点

作成者 鹿児島市下荒田四丁目4番10号 (ロイヤルガーデン107号)
 土地家屋調査士 植原 健介 (令和5年1月31日測量)
 (令和5年2月27日作製)

申請人 株式会社エスパー電機
 代表取締役 谷森 健一郎

縮尺 1 / 500

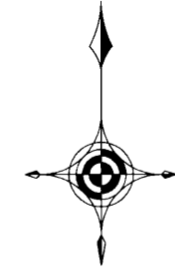
表 題 部 (土地の表示)		調製	平成19年4月16日	不動産番号	3409000162139
地図番号	余白	筆界特定	余白		
所 在	熊毛郡中種子町野間字横町			余白	
① 地 番	②地 目	③ 地 積	m ²	原因及びその日付〔登記の日付〕	
5172番17	宅地	248:52		余白	
余白	余白	208:83		③5172番17、5172番61に分筆 〔昭和44年4月5日〕	
余白	余白	余白	:	平成17年法務省令第18号附則第3条第2項 の規定により移記 平成19年4月16日	
余白	余白	248:52		③5172番61を合筆 〔令和5年5月1日〕	
余白	余白	285:09		③錯誤 〔令和5年5月1日〕	
			86.23坪		

登記年月日：令和5年5月1日

地番 5172番17

地積測量図

土地の所在 熊毛郡中種子町野間字横町

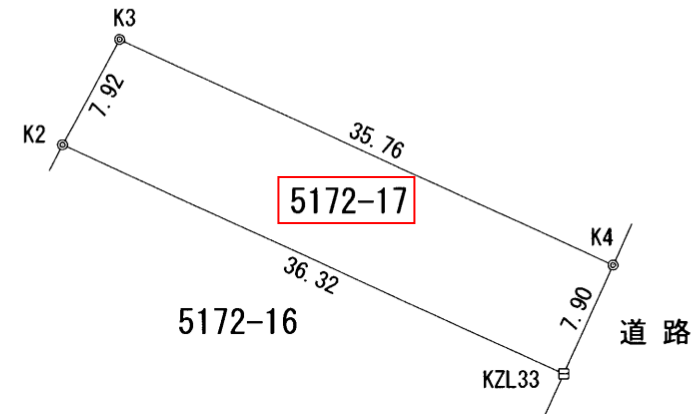


GP-1

GP-2

NO	X _n	Y _n	Y _{n+1} -Y _{n-1}	X _n ·(Y _{n+1} -Y _{n-1})
KZL33	-273249.222	-3787.163	-36.296	9917853.761712
K2	-273234.031	-3820.158	-29.191	7975974.598921
K3	-273227.076	-3816.354	36.296	-9917049.950496
K4	-273242.034	-3783.862	29.191	-7976208.214494
合計				570.195643
面積				285.0978215
地積				285.09 m ²
坪数				86.24 坪

5170-2+5171-2+5172-18



点名	X座標	Y座標	標識の種類	距離
GP-1	-273201.945	-3858.933	新設金属板	
GP-2	-273206.250	-3812.980	新設金属板	46.15

世界測地系 座標系2系 縮尺係数 0.999900

観測局番号	観測局名称	X座標	Y座標
950492	中種子	-273756.100	-3433.880
960726	南種子	-288405.882	-9298.724
960724	西之表	-249096.338	2737.486

測量年月日 令和4年4月10日

	既設金属プレート
	新設金属板
	引照点

作成者 鹿児島市下荒田四丁目4番10号 (ロイヤルガーデン107号)
 土地家屋調査士 植原 健介
 (令和5年1月31日測量)
 (令和5年2月27日作製)

申請人 株式会社まつもと
 代表取締役 松元 清人

縮尺 1/500

謄本：土地

表 題 部 (土地の表示)		調製	平成19年4月16日	不動産番号	3409000162147
地図番号	[余白]	筆界特定	[余白]		
所 在	熊毛郡中種子町野間字横町			[余白]	
① 地 番	②地 目	③ 地 積	m ²	原因及びその日付〔登記の日付〕	
5172番26	宅地	214:64		[余白]	
[余白]	[余白]	207:36		③5172番26、同番63に分筆 〔昭和47年11月14日〕	
[余白]	[余白]	[余白]	:	平成17年法務省令第18号附則第3条第2項 の規定により移記 平成19年4月16日	
[余白]	[余白]	239:55		③錯誤 ③5172番26、5172番72に分筆 〔令和5年10月25日〕	
		72.46坪			

地 番 5172番26、5172番72 **地 積 測 量 図**

土地の所在 熊毛郡中種子町野間字横町

地 番 ㉠ 5172-26				
NO	X _n	Y _n	Y _{n+1} -Y _{n-1}	X _n ・(Y _{n+1} -Y _{n-1})
L233	-273255.618	-3820.479	-23.765	6493919.761770
KL248	-273244.373	-3844.047	-22.702	6203193.755846
L243	-273240.566	-3843.181	1.186	-324063.311276
KP38	-273239.492	-3842.861	7.805	-2132634.235060
B39	-273240.665	-3835.376	12.964	-3542291.981060
B255	-273239.568	-3829.897	18.040	-4929241.806720
L225	-273245.521	-3817.336	13.617	-3720784.259457
B235	-273246.021	-3816.280	-2.946	804982.777866
B258	-273255.157	-3820.282	-4.199	1147398.404243
合 計				479.106152
合 計 面 積				239.5530760
地 積				239.55 m ²
坪 数				72.46 坪

地 番 ㉡ 5172-72				
NO	X _n	Y _n	Y _{n+1} -Y _{n-1}	X _n ・(Y _{n+1} -Y _{n-1})
KL201	-273267.440	-3795.595	-15.851	4331562.191440
L234	-273260.032	-3811.228	-24.884	6799802.636288
L233	-273255.618	-3820.479	-9.054	2474056.365372
B258	-273255.157	-3820.282	25.102	-6859250.951014
KB257	-273266.981	-3795.377	24.687	-6746141.959947
合 計				28.282139
合 計 面 積				14.1410695
地 積				14.14 m ²
坪 数				4.27 坪

総合計面積 253.6941455 m²

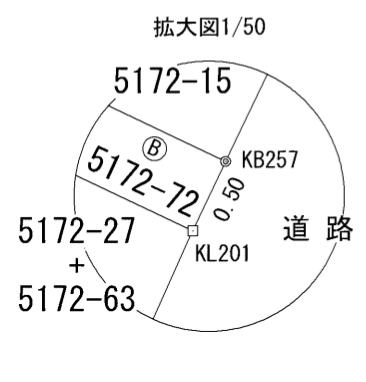
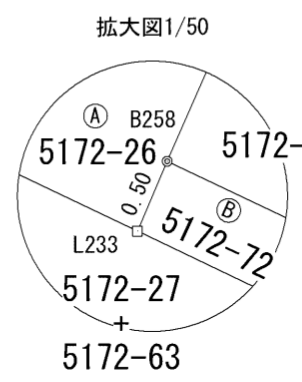
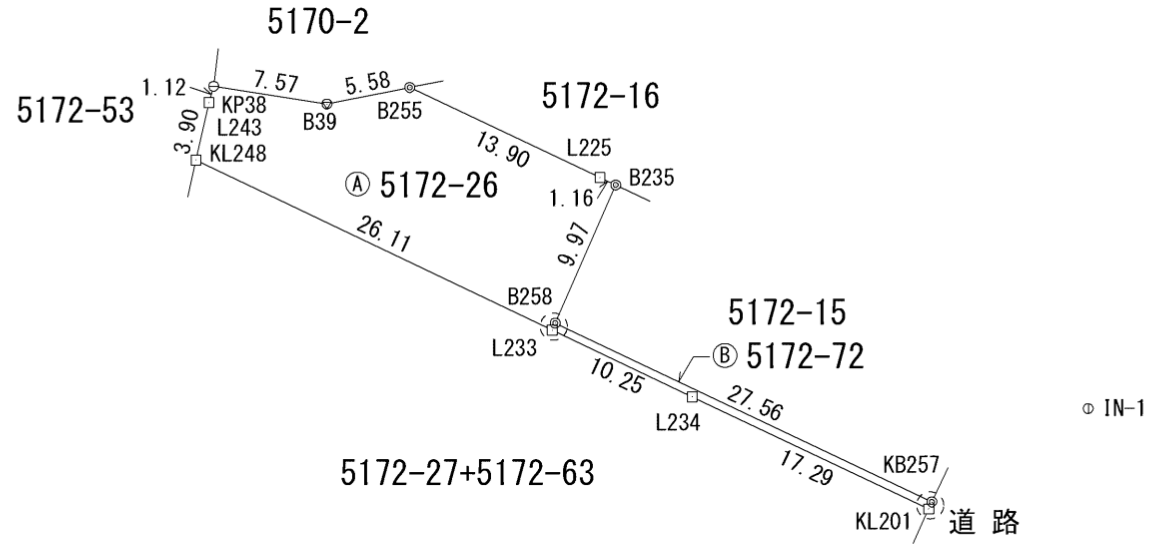
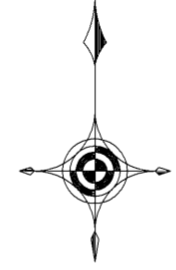
地 番	面 積
㉠ 5172-26	239.5530760 m ²
㉡ 5172-72	14.1410695 m ²

点 名	X 座 標	Y 座 標	標識の種類	距 離
IN-1	-273260.811	-3785.045	新設金属板	
IN-2	-273272.498	-3790.763	新設金属板	13.01

世界測地系 座標系2系 縮尺係数 0.999900

観測局番号	観測局名称	X 座 標	Y 座 標
950492	中種子	-273756.100	-3433.880
960726	南種子	-288405.882	-9298.724
960724	西之表	-249096.338	2737.486

測量年月日 令和4年4月10日



⊖	既設プラスチック杭
□	新設金属プレート
⊙	新設金属板
⊗	既設金属板
①	引照点

作成者 鹿児島市下荒田四丁目4番10号 (ロイヤルガーデン107号)
 土地調査士 植原 健介 (令和5年10月23日測量)
 家屋 (令和5年10月25日作製)

申請人 光安之 縮尺 1/500