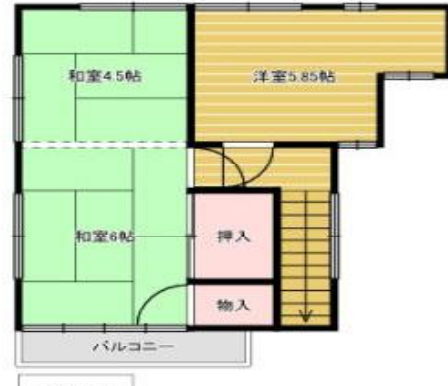


中古売家

5K 520万円

所在地	〔住所〕鹿児島市錦江町4番6号			交通	バス『清滝通』バス停まで約400m徒歩約5分		
土地面積	56.75㎡(17.16坪)	ほかに 私道面積	無	構造規模	木造2階建	築年月	昭和43年頃
延べ面積	65.39㎡(19.78坪)	間取り	5K	土地権利	所有権	地目	宅地
都市計画	市街化区域	用途地域	準工業地域	建ぺい率	60%	容積率	200%
他の法令上の制限	・建築基準法第22条指定地域 ・第一種特定建築物制限地区 ・戦災復興地区 ・立地適正化計画区域 ・居住誘導区域 ・景観計画区域			現況	空室	引渡日	即可
接道状況	東側道路幅員約3.0mに約6.2m接する			学区	〔小学校〕城南小学校まで約730m徒歩約10分 〔中学校〕天保山中学校まで約930m徒歩約12分		
備考	・将来、建替時にはセットバックが必要 ・建物は未登記			・固定資産税・都市計画税18,657円/年			



現状が図面と異なる場合は現状優先です

- ローソン鹿児島錦江町店まで約280m徒歩約4分
- PC DEPOT鹿児島店まで約500m徒歩約7分
- ガスト鹿児島城南店まで約600m徒歩約8分
- セブイレブ鹿児島城南店まで約600m徒歩約8分
- タイヨー甲突店まで約620m徒歩約8分
- Aプライス鹿児島店まで約650m徒歩約9分
- 城南交番まで約760m徒歩約10分



九州不動産公正取引協議会加盟
鹿児島県宅地建物取引業協会会員 鹿児島県知事(9)3593号

〔取引形態：一般媒介〕

丸建商事
有限会社
鹿児島市南林寺町18番19号
ホムペーシ www.maruken-syouji.com

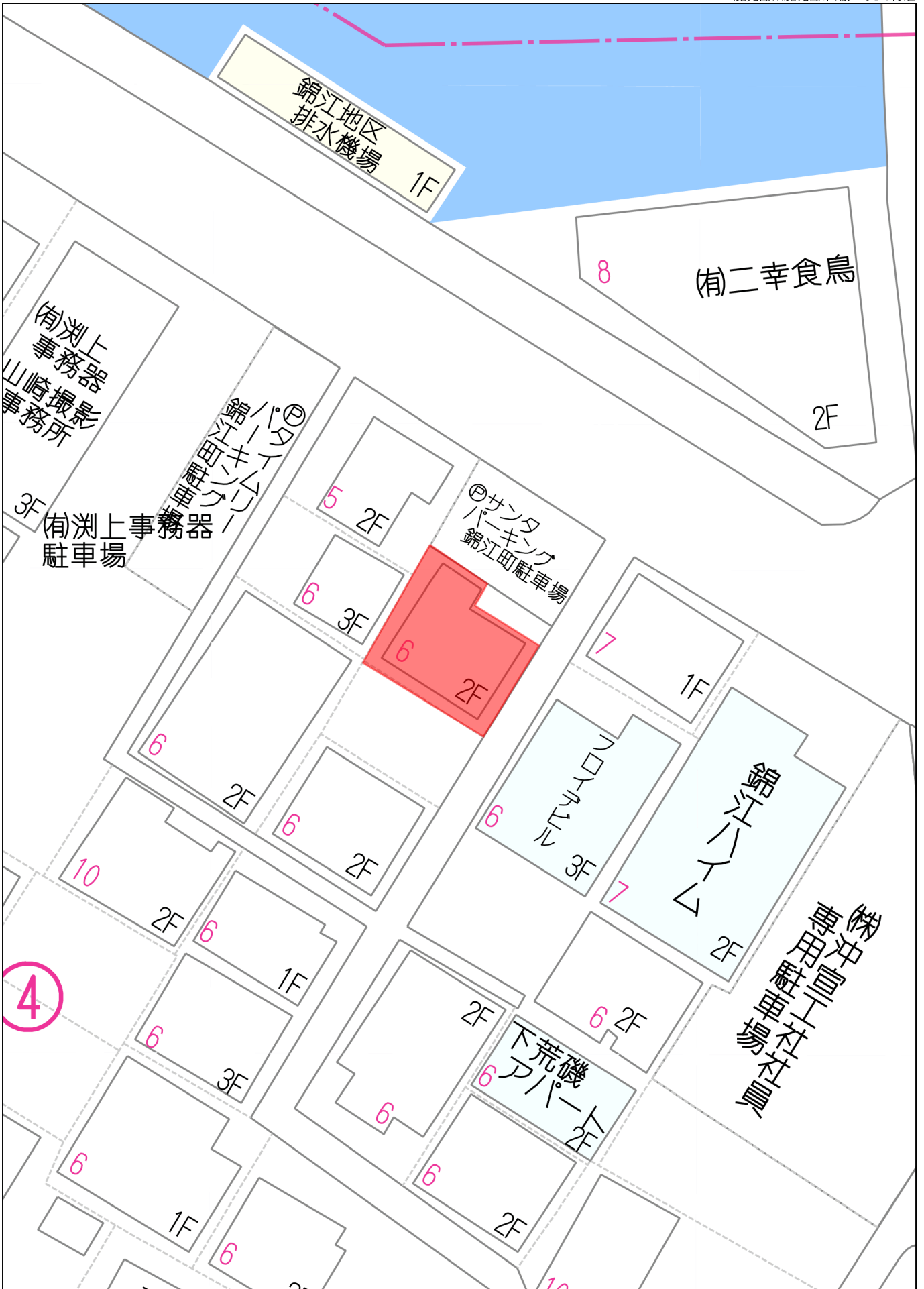
TEL 099 225-2957
FAX 099(227)3757
E-mail orikawa@maruken.name





140m

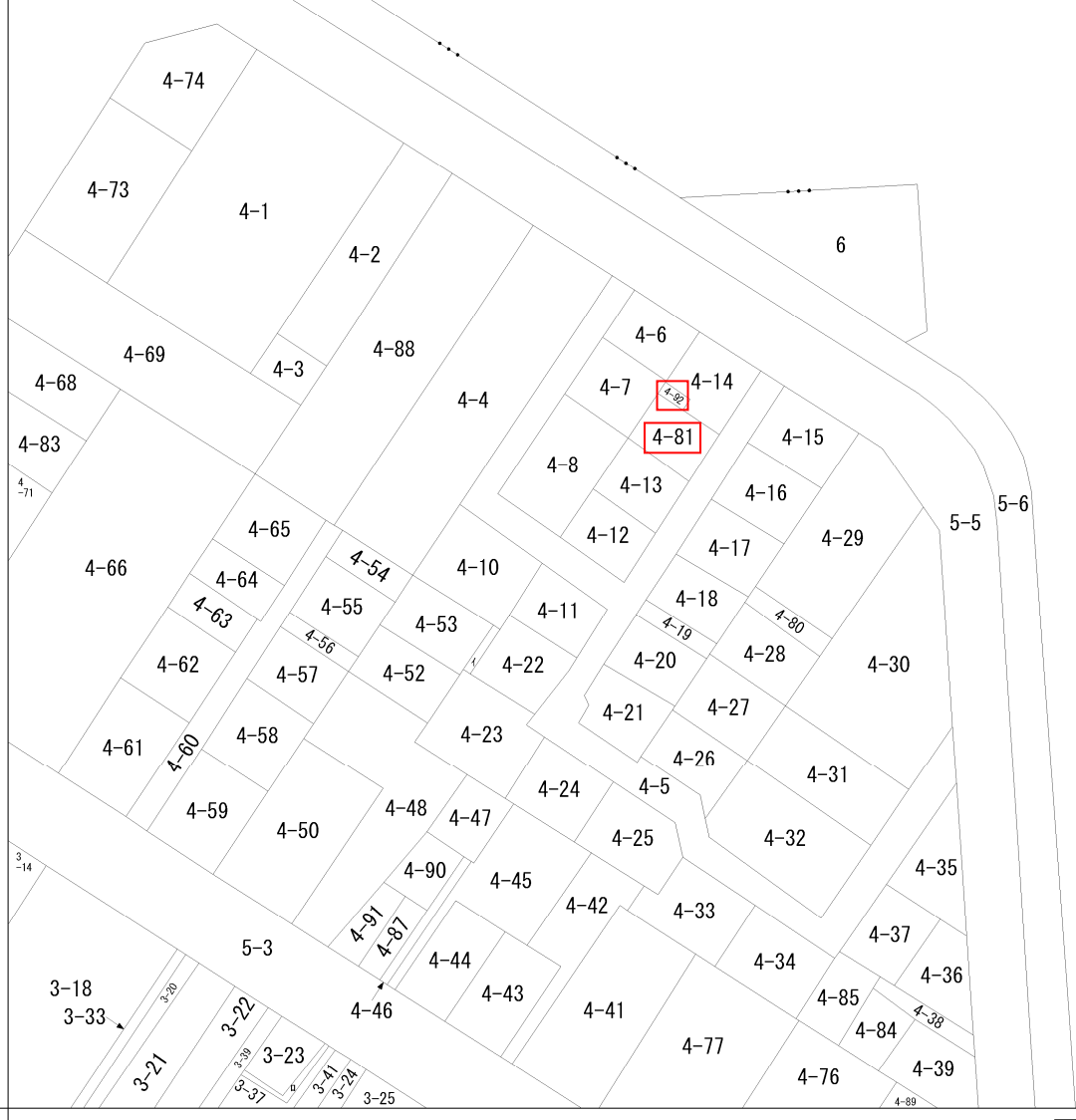
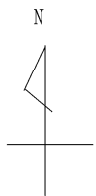
1:2207



禁無断複写複製
有限会社丸建商事

Z13H0957-20250127154222

4-79
3-40



請求部	所在	鹿児島市錦江町				地番	4番81		
出力縮	1/600	精度区分	座標系番号又は記号	分類	地図に準ずる図面		種類	土地改良所在図	
作成年月日	昭和44年12月10日			備付年月日(原図)			補記事項		

謄本：土地

表 題 部 (土地の表示)		調製	平成9年6月26日	不動産番号	3400000117523
地図番号	余白	筆界特定	余白		
所 在	鹿児島市錦江町			余白	
① 地 番	②地 目	③ 地 積	m ²	原因及びその日付〔登記の日付〕	
4番81	宅地		51:00	4番14から分筆 〔昭和45年1月22日〕	
余白	余白	余白	15.42坪	昭和63年法務省令第37号附則第2条第2項 の規定により移記 平成9年6月26日	

132580

前 4-14 後・新

地番 4-14
4-81

土地積測量図

土地の所在 鹿児島市錦江町

昭
45
1
22

昭和45年1月20日

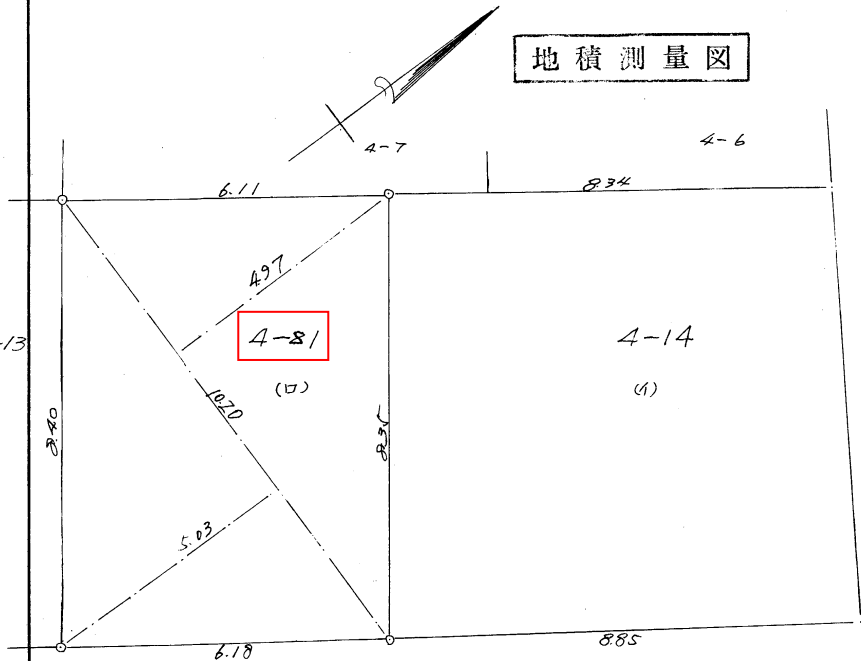
作製者

土地家屋調査士
福島敏夫
鹿児島市東千石町菅九番六号
福島敏夫
調査士

申請人

中尾政一

地積測量図

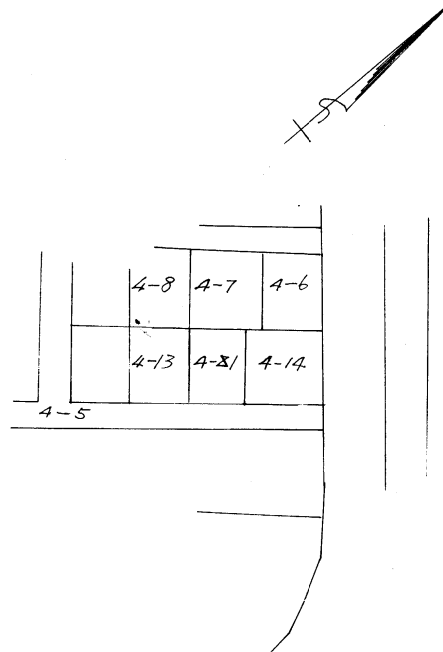


$$4-81$$

$$10.20 \times (4.97 + 5.03) \div 2 = 51.00$$

$$\underline{51.00 \text{ m}^2 (15.42 \text{ 坪})}$$

土地所在図



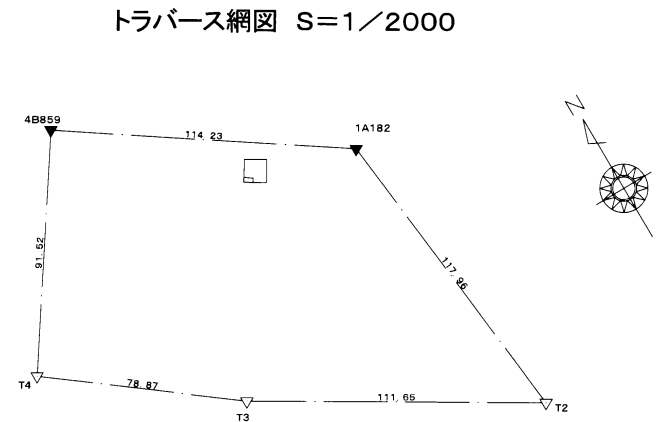
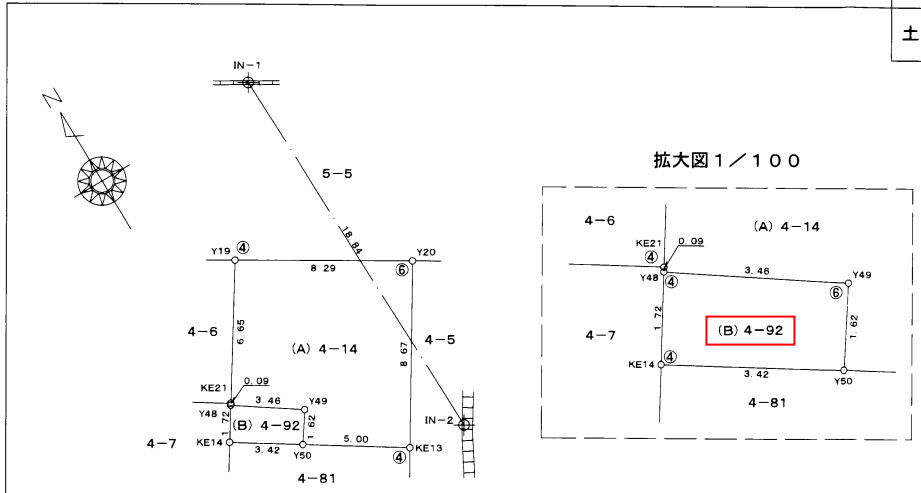
(日調連10)

縮尺 1/100 1/600

謄本：土地

表 題 部 (土地の表示)		調製	余白	不動産番号	3400010190633
地図番号	余白	筆界特定	余白		
所 在	鹿児島市錦江町			余白	
① 地 番	②地 目	③ 地 積	m ²	原因及びその日付〔登記の日付〕	
4番92	宅地		5:75	4番14から分筆 〔令和1年9月17日〕	
			1.73坪		

地番	4-14、4-92	地積測量図
土地の所在	鹿児島市錦江町	



求積表

地番 (A) 4-14					
測点	X _n	Y _n	ΔX	ΔX×Y _n	標識
Y19	-157655.327	-41271.571	1.357	-56005.521847	新設金属板
Y20	-157659.586	-41264.458	-11.656	480978.522448	新設金属プレート
KE13	-157666.983	-41268.985	-4.719	194748.340215	新設金属板
Y50	-157664.305	-41273.210	4.024	-166083.397040	無し
Y49	-157662.959	-41272.309	3.287	-135662.079683	新設金属プレート
Y48	-157661.018	-41275.179	2.016	-83210.760864	新設金属板
KE21	-157660.943	-41275.132	5.691	-234896.776212	新設金属板
			倍面積	-131.672983	
			面積	65.8364915	
			地積	65.83 m ²	
			坪数	19.91 坪	

トラバース座標一覧表

点名	X座標	Y座標	備考
4B859	-157609.211	-41328.226	街区補助点(既設金属板)
1A182	-157673.257	-41233.638	街区節点(既設金属板)
T2	-157790.512	-41220.742	新設金属板
T3	-157733.105	-41316.507	新設金属板
T4	-157685.230	-41379.184	既設金属板

地番 (B) 4-92					
測点	X _n	Y _n	ΔX	ΔX×Y _n	標識
Y49	-157662.959	-41272.309	-3.287	135662.079683	新設金属プレート
Y50	-157664.305	-41273.210	0.487	-20100.053270	無し
KE14	-157662.472	-41276.101	3.287	-135674.543987	新設金属板
Y48	-157661.018	-41275.179	-0.487	20101.012173	新設金属板
			倍面積	-11.505401	
			面積	5.7527005	
			地積	5.75 m ²	
			坪数	1.73 坪	

座標系	世界測地系 2系
縮尺係数	0.999921
測量年月日	R1.8.13~R1.9.10

精度区分	甲2	乙
標識凡例		
①	コンクリート杭	
②	石杭	
③	プラスチック杭	
④	金属板	
⑤	刻	
⑥	金属プレート	

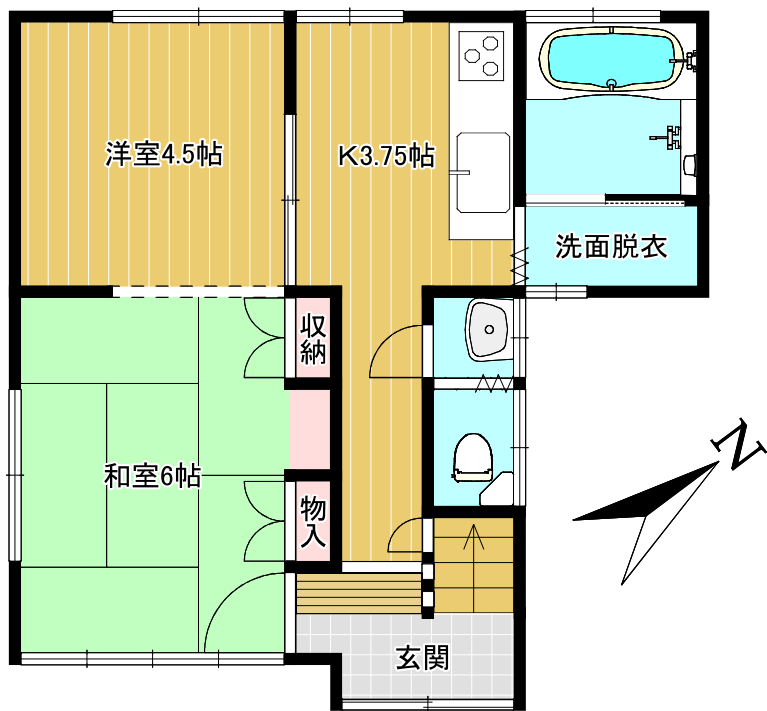
総合計面積 71.5891920 m²

引照点座標一覧表

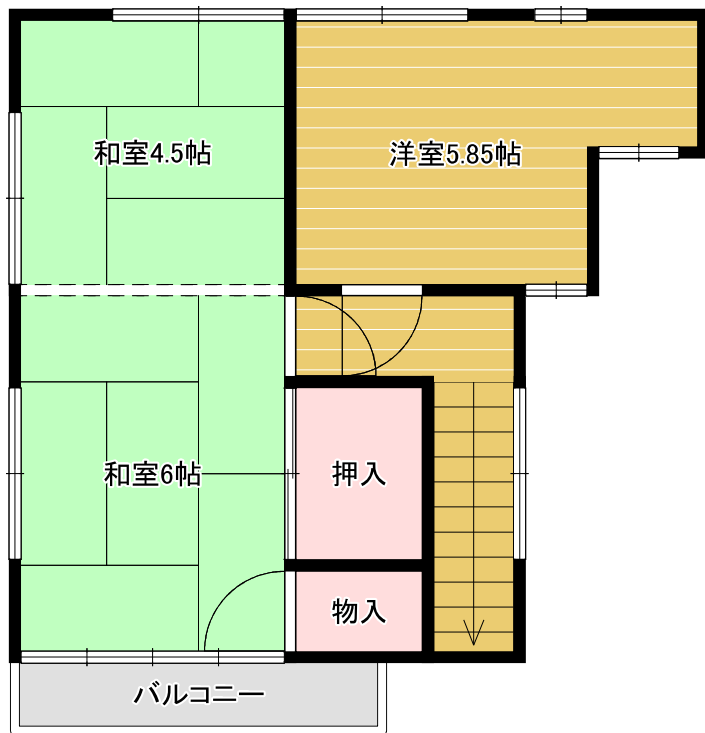
点名	X座標	Y座標	備考
IN-1	-157648.520	-41266.815	引照点板
IN-2	-157667.355	-41266.281	引照点板

作成者 鹿児島市平之町1番8-2
 土地家屋調査士 手塚 一 郎 (令和元年 9月17日作成)

申請人 渡邊 健二
 縮尺 1/250



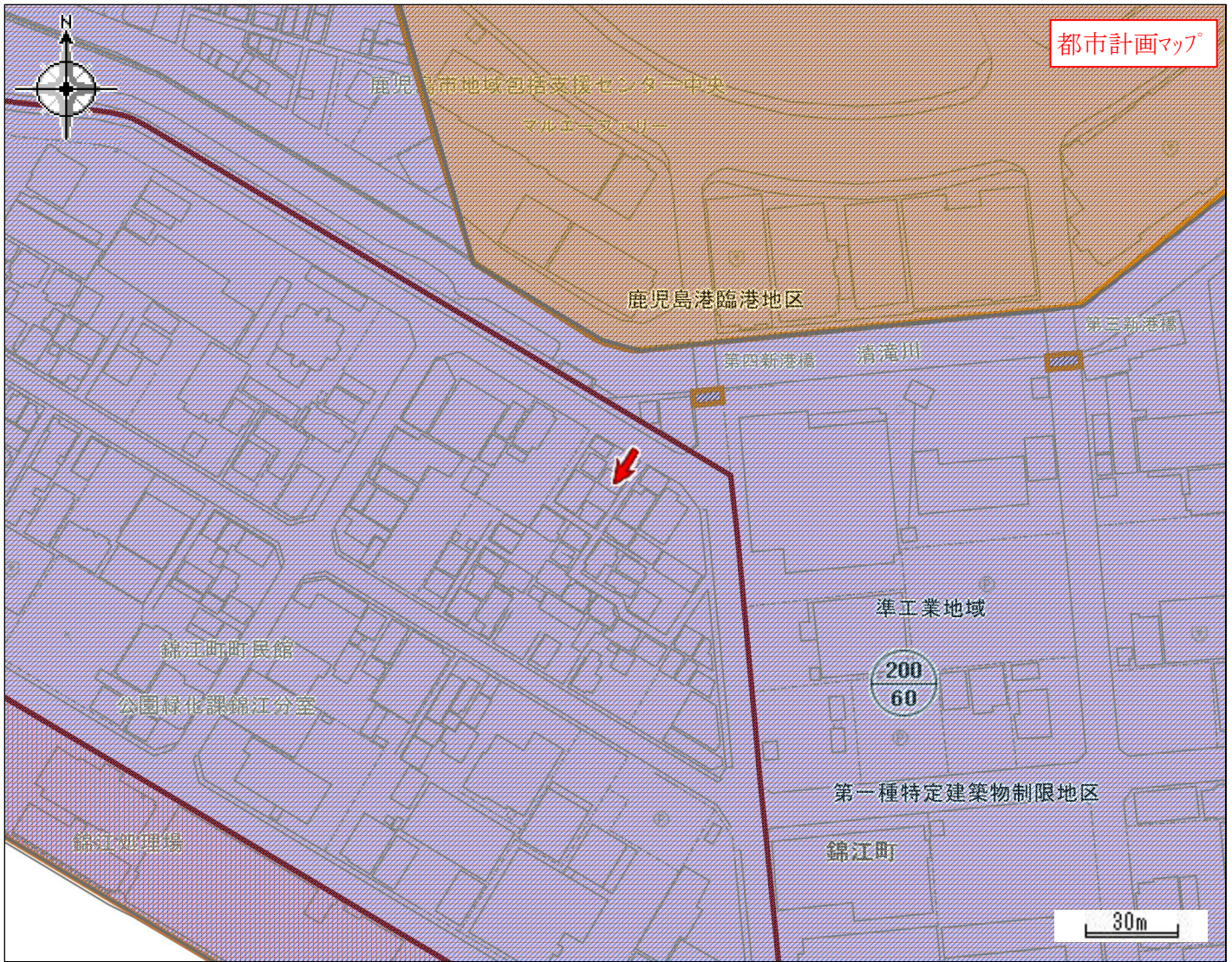
1階平面図



2階平面図

表 題 部 (土地の表示)		調製	平成9年6月26日	不動産番号	3400000117449
地図番号	余白	筆界特定	余白		
所 在	鹿児島市錦江町			余白	
① 地 番	②地 目	③ 地 積	町反畝歩 ^冊	原因及びその日付〔登記の日付〕	
70番183	宅地	④	146:41	余白	
4番5	宅地		562:44	昭和38年9月11日土地区画整理法による換地処分 〔昭和38年12月9日〕	
余白	余白	余白	:	昭和63年法務省令第37号附則第2条第2項の規定により移記	
			:	平成9年6月26日	
所 有 者	鹿児島市				

- * 「登記の目的」欄に「相続人申告」と記載されている登記は、所有権の登記名義人（所有者）の相続人からの申出に基づき、登記官が職権で、申出があった相続人の住所・氏名等を付記したものであり、権利関係を公示するものではない。
- * 下線のあるものは抹消事項であることを示す。

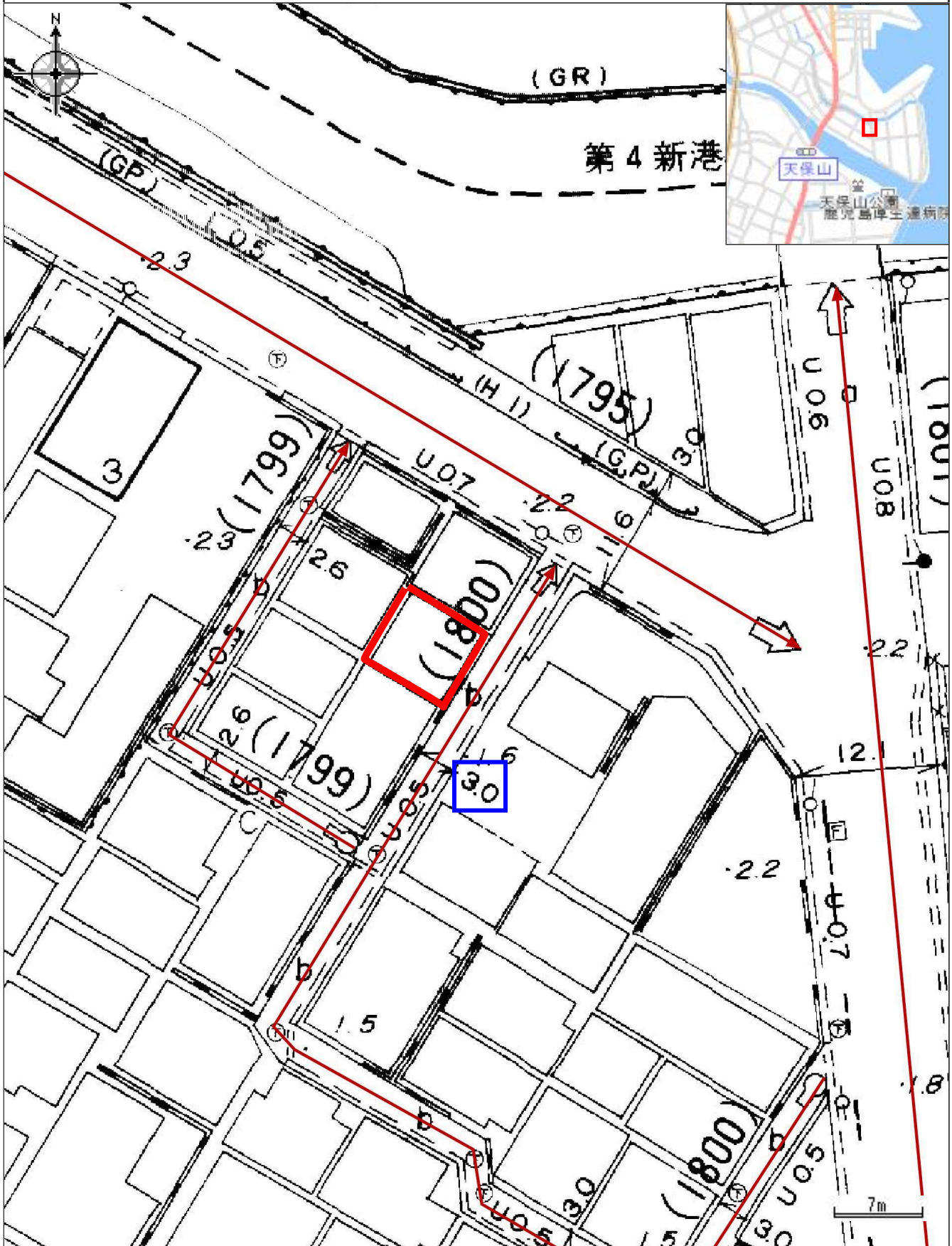


都市計画区域	鹿児島都市計画区域	区域区分	市街化区域
用途地域	準工業地域	容積率 (%)	200
建ぺい率 (%)	60	防火・準防火地域	建築基準法第22条指定地域
駐車場整備地区	-	特別用途地区	第一種特定建築物制限地区
特定用途制限地域	-	高度利用地区	-
高度地区	-	風致地区	-
臨港地区	-	流通業務地区	-
地区計画	-	都市計画道路	-
通路	-	都市高速鉄道	-
駐車場	-	自動車ターミナル	-
公園・緑地・墓園	-	下水道 (施設)	-
ごみ焼却場	-	市場	-
と畜場	-	火葬場	-
流通業務団地	-	土地区画整理事業	戦災復興地区
市街地再開発事業	-	指定既存集落区域	-
宅地造成工事規制区域	-	立地適正化計画区域	立地適正化計画区域
居住誘導区域	居住誘導区域	都市機能誘導区域	-
眺望確保範囲	-	景観計画区域	市街地・台地ゾーン
屋外広告物規制地域	第2種制限地域		

令和6年3月29日時点の情報です。この図は本市の都市計画に関する証明ではありません。参考図としてご利用ください。

道路台帳図 (旧鹿児島)

中心地 | 鹿児島市錦江町 付近



凡例

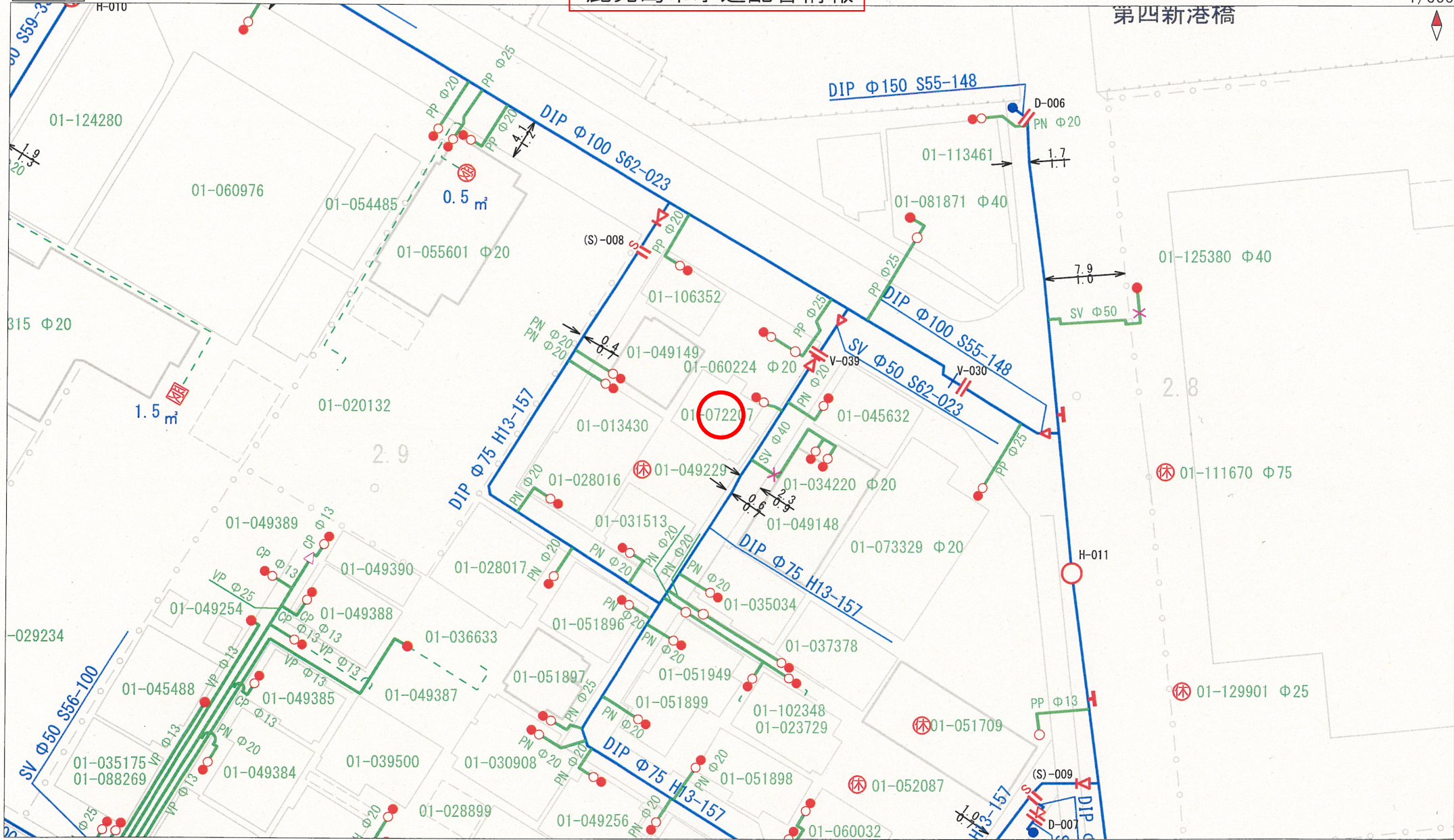
→ 市道路線網

防災マップ (洪水浸水想定区域)

中心地 | 鹿児島市錦江町 付近



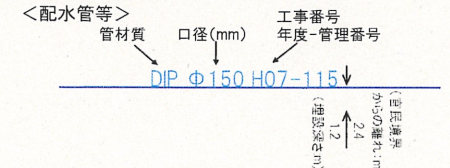
凡例	属性
 0.5m未満の区域 0.5~3.0m未満の区域	浸水想定深さ
	0.5~3.0m未満の区域

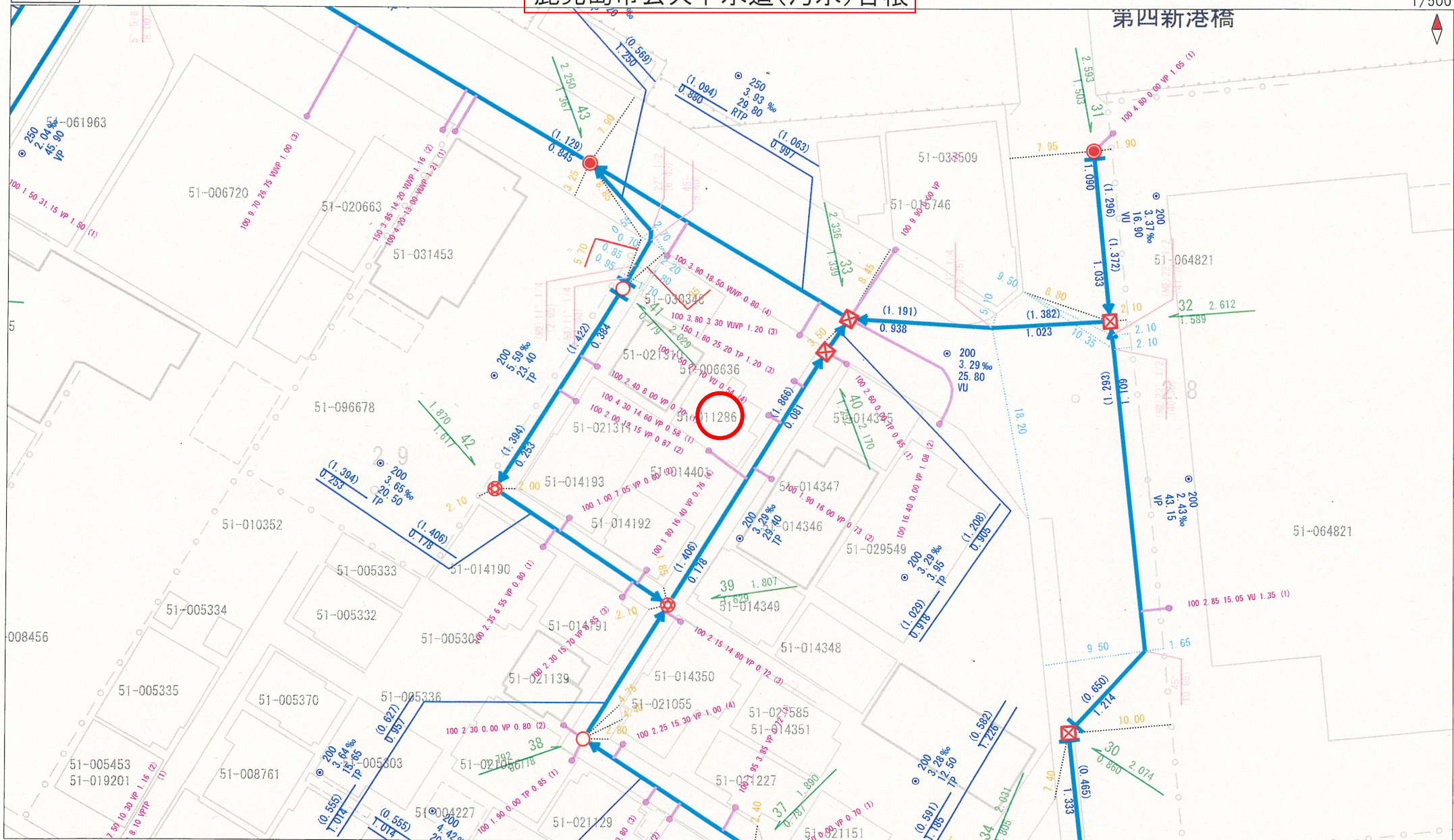


【ご利用上の注意事項】

- 鹿児島市水道局は、本図面の利用によって発生する直接または間接の損失、損害等について一切の責任を負いません。
- 本図面は、水道配管情報、公共下水道(汚水)台帳及びその他の内容を証明するものではありません。
- 本図面は、現況と異なる場合がありますので、上下水道管の位置等を現地で調査・確認の上ご利用ください。
- 本図面の発行日以降に上下水道の工事や道路工事等により、記載内容が変更される可能性があります。
- 本図面を無断で複製したり、他へ転載・配布することは禁止しています。
- 本図面についてご不明な点がありましたら、ご来庁の上、ご確認をお願いします。

【水道配管情報の見方】

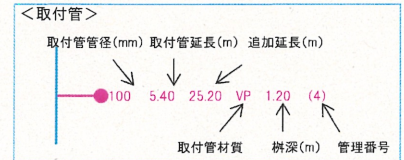
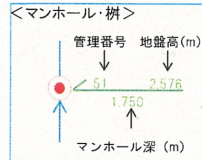
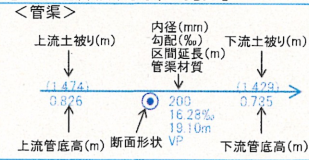




【ご利用上の注意事項】

- 鹿児島市水道局は、本図面の利用によって発生する直接的または間接的損失、損害等について一切の責任を負いません。
- 本図面は、水道配管情報、公共下水道(汚水)台帳及びその他の内容を証明するものではありません。
- 本図面は、現況と異なる場合がありますので、上下水道管の位置等を現地で調査・確認の上ご利用ください。
- 本図面の発行日以降に上下水道の工事や道路工事等により、記載内容が変更される可能性があります。
- 本図面を無断で複製したり、他へ転載・配布することは禁止しています。
- 本図面についてご不明な点がありましたら、ご来庁の上、ご確認をお願いします。

【下水道台帳(汚水)の見方】



25m

下記の文章について、必ずご一読ください。

- 弊社が埋設管照会支援サービス（以下、「本サービス」とします）でご提供する情報は、地形、道路形状、家形、高圧を除くガス本支管の有無、埋設位置、口径です。
弊社は、ご提供する情報が正確かつ最新であるよう努力しておりますが、それらについてはいかなる保障もいたしません。また本サービスのご利用により生じた、いかなる損害についても責任を負いかねますのでご了承ください。
- なお、実際の工事、ガス供給にあたっては、供給方式の検討・本支管工事の有無の確認が必要となります。事前に弊社までご相談いただきますようお願いいたします。
- 本サービスで使用されている地図及び、導管情報は、著作権法により保護されており、日本ガス（株）が著作権を所有しています。
営利目的のご利用を禁止いたします。また、権利侵害となりますので、許可なく複製、改変、送信等を禁止いたします。

回答

回答者	古閑
連絡事項（ガス会社より）	
埋設管情報	本支管敷設: 有り ガス種: 都市ガス 本支管情報1 区分: 本支管 圧力: 低圧 管種: ポリエチレン管 口径: 50 mm
引込管情報	宅地引込管: 無し
特記事項	
添付資料	

申請情報

申請ID	24-1904	申請日時	2024/10/2 15:39
ステータス	回答あり 2024/10/2 16:54	申請内容	ガス管理設状況調査
申請場所	鹿児島県鹿児島市錦江町 4-6		
建物名称		現状	既設住宅あり
調査目的	土地家屋売買		

会社名	有限会社 丸建商事	会社住所	鹿児島市南林寺町 1 8 番 1 9 号
業種		申請者	居川 博孝
連絡先Mail	orikawa@maruken.name	連絡先TEL	0992252957
連絡先携帯	09025866580		

施工主		担当者	
TEL			

施工業者		担当者	
TEL			

補足コメント			
--------	--	--	--

添付資料			
------	--	--	--

申請エリア



回答資料



令和 6年度 公課証明書

所有者住所 (所在地)
所有者氏名 (名称)

令和 6年 1月 1日 現在
1 枚目 / 1 枚中

物件	所在地 地番 家屋番号	登記地目・構造 課税地目・種類 屋根	登記地積・建築年		評価額(円)		税相当額(円)		備考		
			課税地積 階	床面積(m ²) 層	固定資産税課税標準額(円) 都市計画税課税標準額(円)	固定資産税 都市計画税	固定資産税 都市計画税				
土地 00	錦江町 4番81	宅地 宅地	全体	51.00	全体	2,625,021	全体 全体	6,125 2,625			
			全体	51.00	全体	437,503				全体	875,007
家屋 本家	錦江町 4番地6 *****	木造 居宅 セメント瓦	昭和43年建築	65.39	全体	524,905	全体 全体 全体	7,348 1,574			
			全体		524,905	全体				524,905	
			地上2階		524,905	全体				524,905	
	以下余白										

上記のとおり相違ないことを証明します。

令和 7年 2月 3日

鹿児島市長

下鶴 隆央



市税証 第 24026001 号

令和6年度 公課証明書

所有者住所（所在地）
所有者氏名（名称）

令和6年1月1日 現在
1枚目 / 1枚中

物件	所在地 地番 家屋番号	登記地目・構造 課税地目・種類 屋根	登記地積・建築年		評価額(円)		税相当額(円)		備考
			課税地積・床面積(m ²) 階	建築年 層	固定資産税課税標準額(円) 都市計画税課税標準額(円)	固定資産税 都市計画税	固定資産税 都市計画税		
土地 00	錦江町 4番92	宅地 宅地	全体 全体	5.75 5.75	全体 全体 全体	295,958 49,326 98,652	全体 全体	690 295	
	以下余白							18,657円/年	

上記のとおり相違ないことを証明します。

令和7年2月3日

鹿児島市長
下鶴 隆央



市税証 第 24026002 号